

# BITcontrol

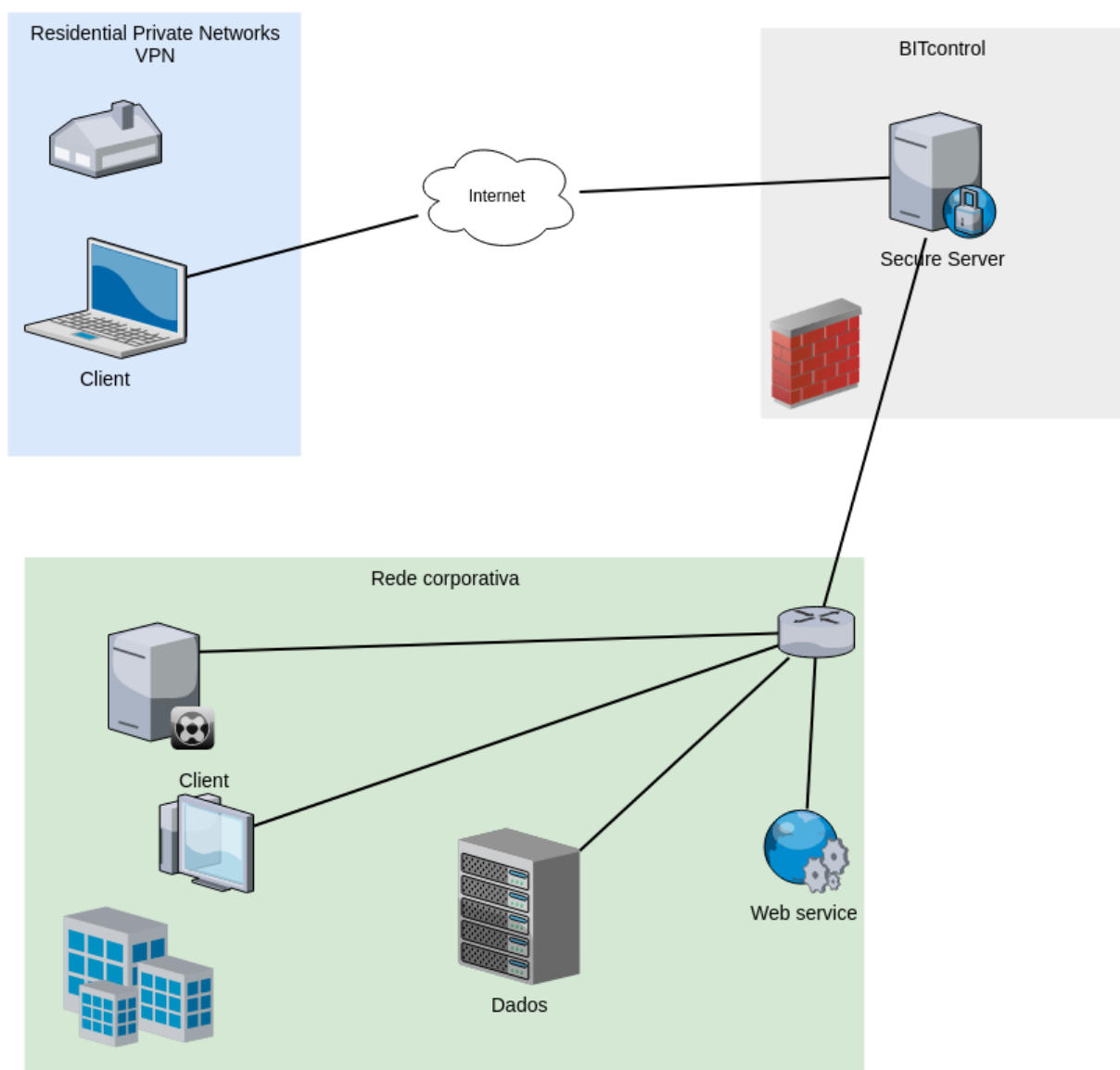
## Manual de instalação VPN OpenVPN



### 1) Introdução:

**VPN** é uma solução que permite um cliente conectar-se a uma rede corporativa através de uma conexão segura usando a internet como meio.

Com isso esse cliente pode utilizar serviços que ficam restritos apenas ao ambiente da rede corporativa. Também podemos usar a VPN para criar uma camada de proteção para serviços de acesso remoto como “Área de trabalho remota”



*Diagrama de funcionamento da VPN*

## **Configuração da VPN no Windows 10**

Para realizar a conexão no servidor VPN (BITdevice) primeiramente você precisa fazer o download do OpenVPN cliente

Para isso faça o download em <https://openvpn.net/community-downloads/>

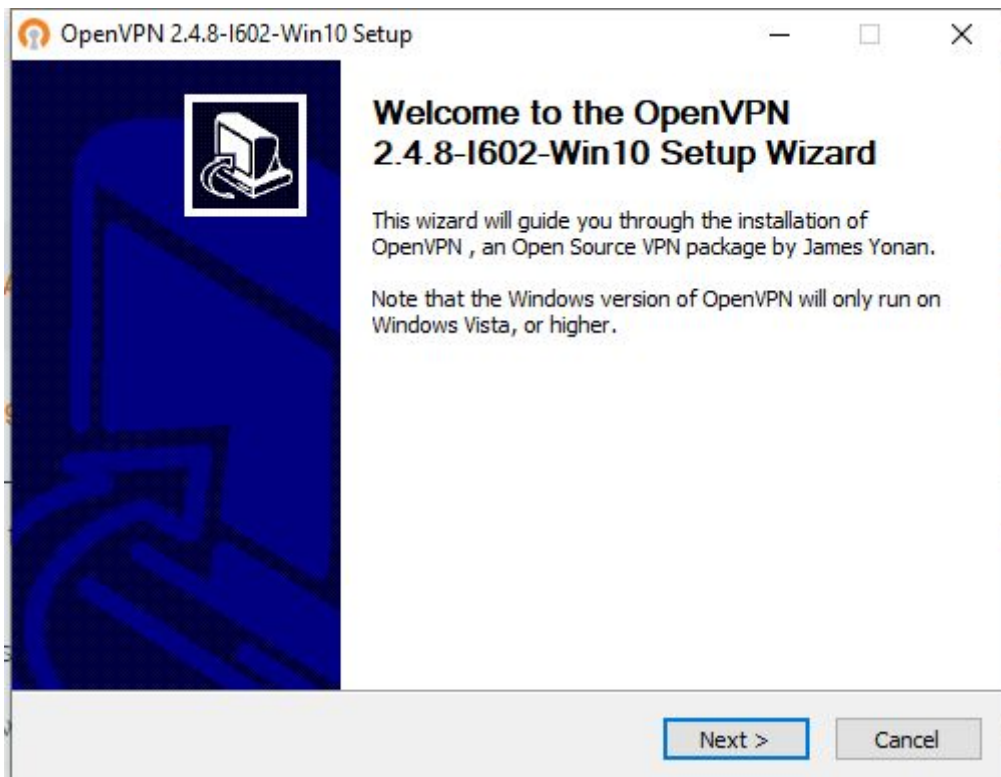
### **Link direto (windows 7)**

<https://swupdate.openvpn.org/community/releases/openvpn-install-2.4.8-I602-Win7.exe>

### **Link direto (windows 10)**

<https://swupdate.openvpn.org/community/releases/openvpn-install-2.4.8-I602-Win10.exe>

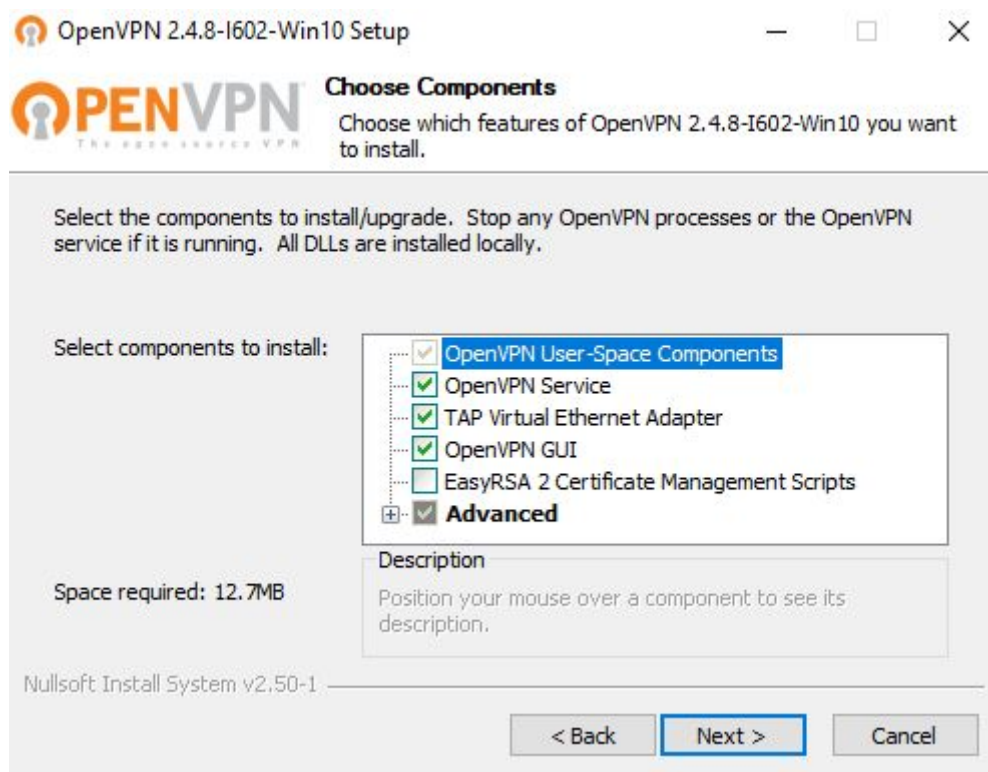
**LEMBRE-SE DE REALIZAR A INSTALAÇÃO COM UM USUÁRIO QUE TENHA PERMISSÕES DE ADMINISTRADOR**



Proceda a instalação com "Next" até ser concluída

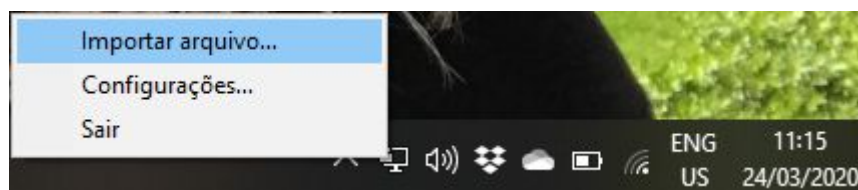
# BITcontrol

## Manual de instalação VPN OpenVPN



Proceda a instalação com "Next" até ser concluída

Após concluir a instalação o ícone do OpenVPN Cliente deve estar próximo ao relógio, conforme indica a figura abaixo:



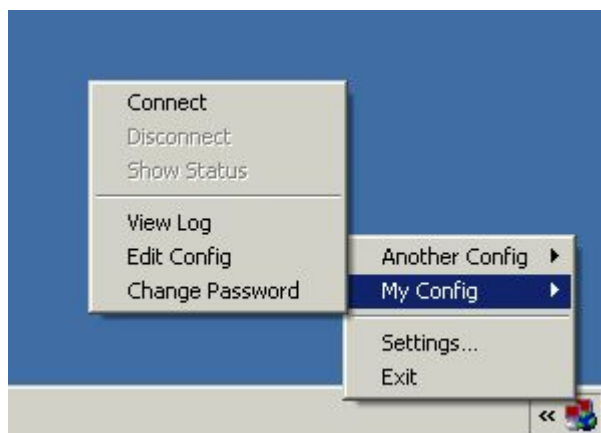
clique com o botão direito e escolha a opção "Importar Arquivo"

# BITcontrol

## Manual de instalação VPN OpenVPN

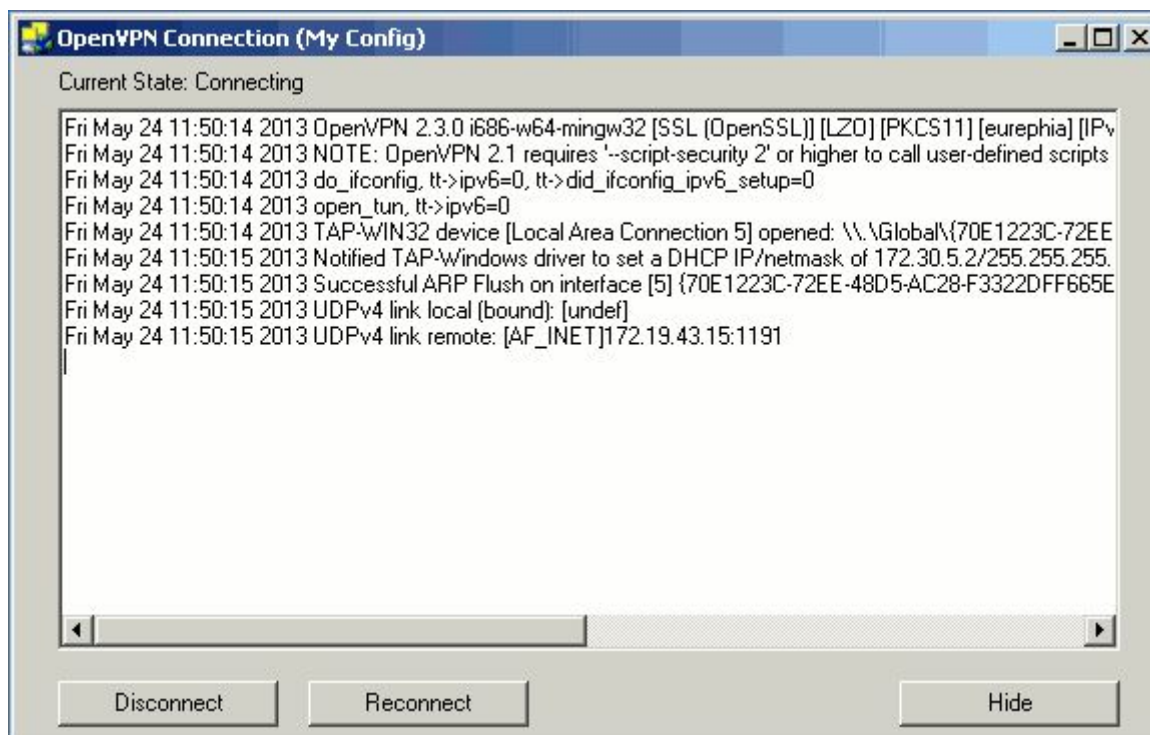


Escolha o arquivo gerado pelo BITcontrol, disponível na documentação do cliente e no painel BITcontrol



Depois de importar o arquivo de configuração, a nova conexão estará disponível para ser conectada

Click em "Conectar" para realizar a conexão.



Enquanto a conexão é realizada um log será exibido, esta tela será automaticamente minimizada quando o processo finalizar.