

BITcontrol

Manual de instalação VPN PPTP



1) Introdução:

VPN é uma solução que permite um cliente conectar-se a uma rede corporativa através de uma conexão segura usando a internet como meio.

Com isso esse cliente pode utilizar serviços que ficam restritos apenas ao ambiente da rede corporativa. Também podemos usar a VPN para criar uma camada de proteção para serviços de acesso remoto como “Área de trabalho remota”

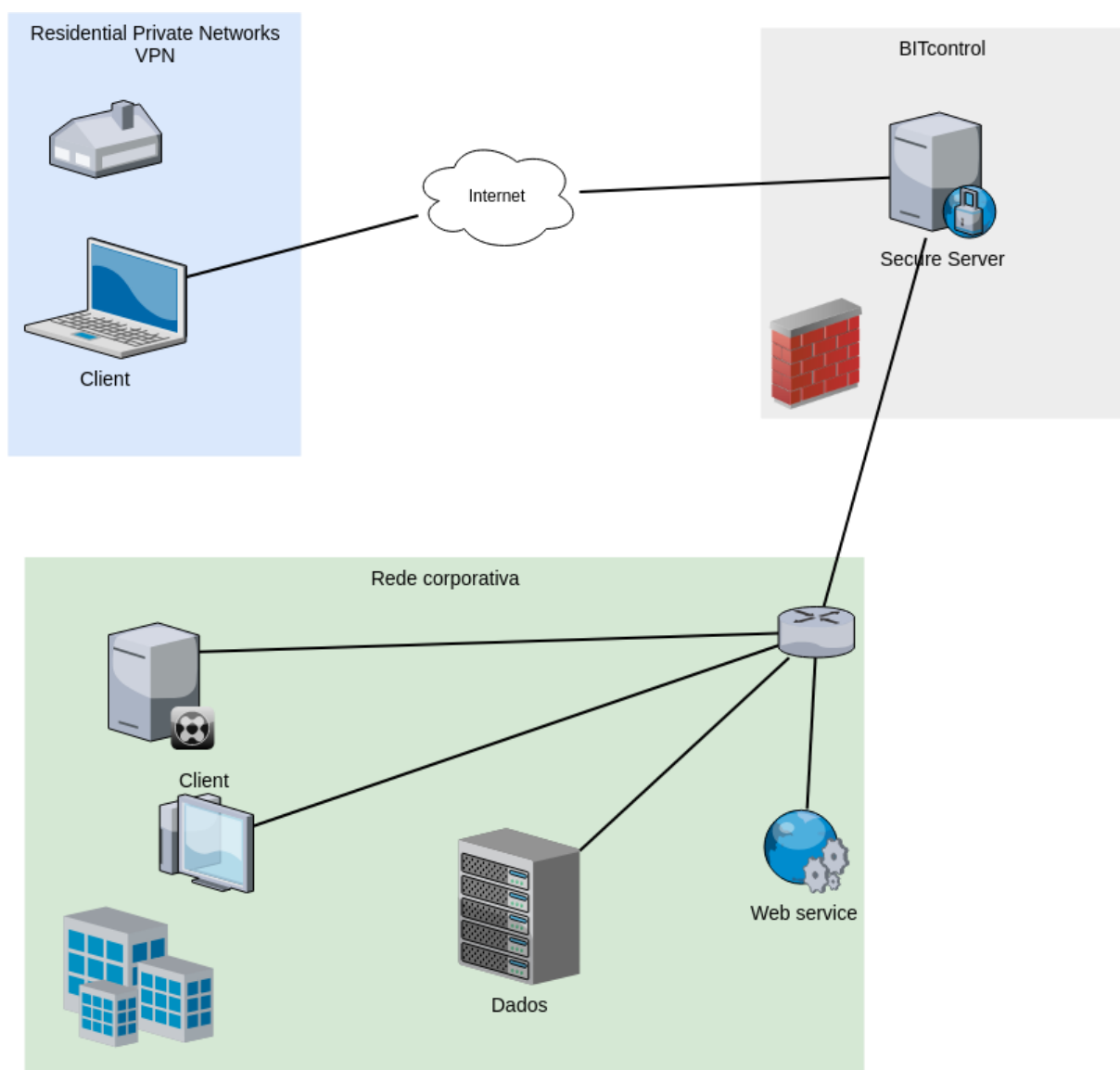
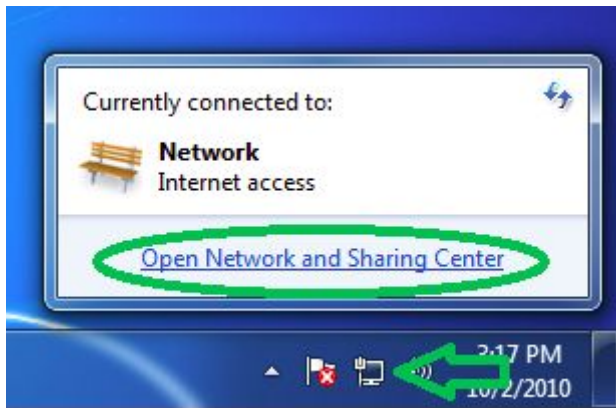


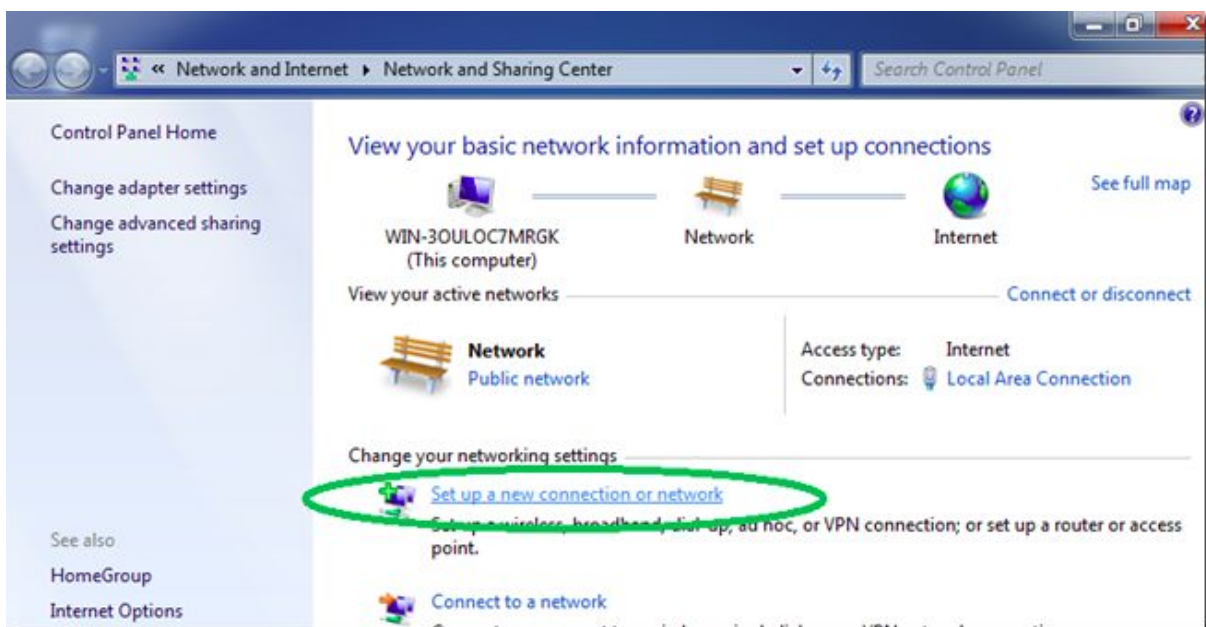
Diagrama de funcionamento da VPN

Configuração da VPN no Windows 7

Click no icone da rede proximo ao relógio e depois click em “Abrir a Central de redes e compartilhamento”, conforme a imagem a seguir:



Na central de rede click em “Configurar uma nova conexão de rede”

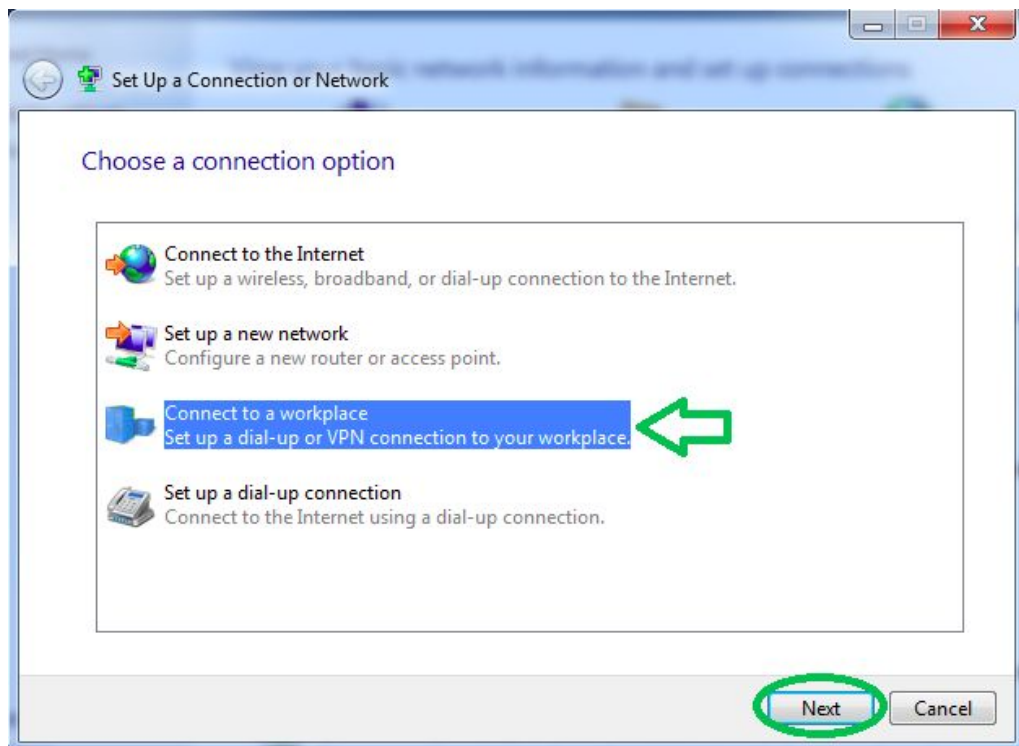


BITcontrol

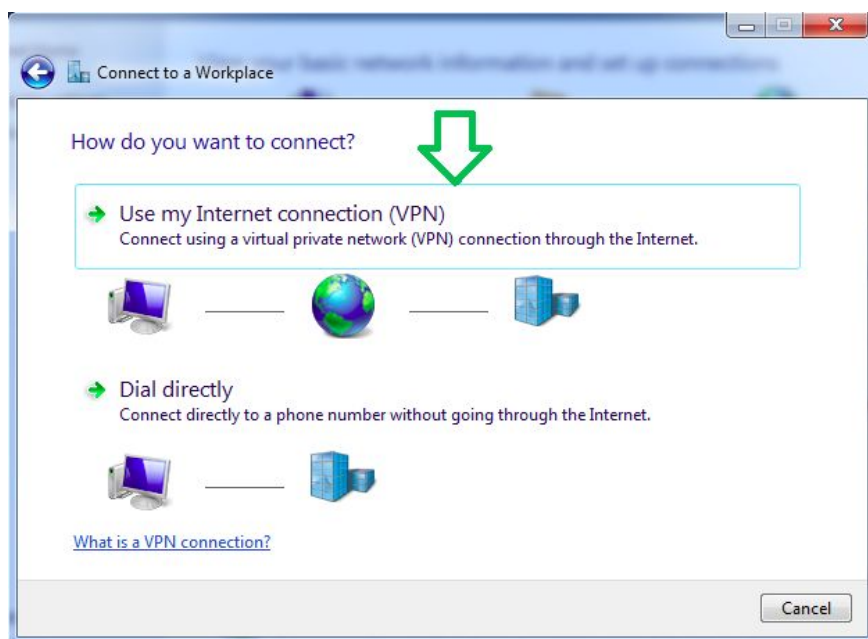
Manual de instalação VPN PPTP



Selecione a terceira opção: “conectar a um local de trabalho” e logo em seguida pressione o botão “avançar”



Click em “Usar minha conexão com a internet (VPN)”



BITcontrol

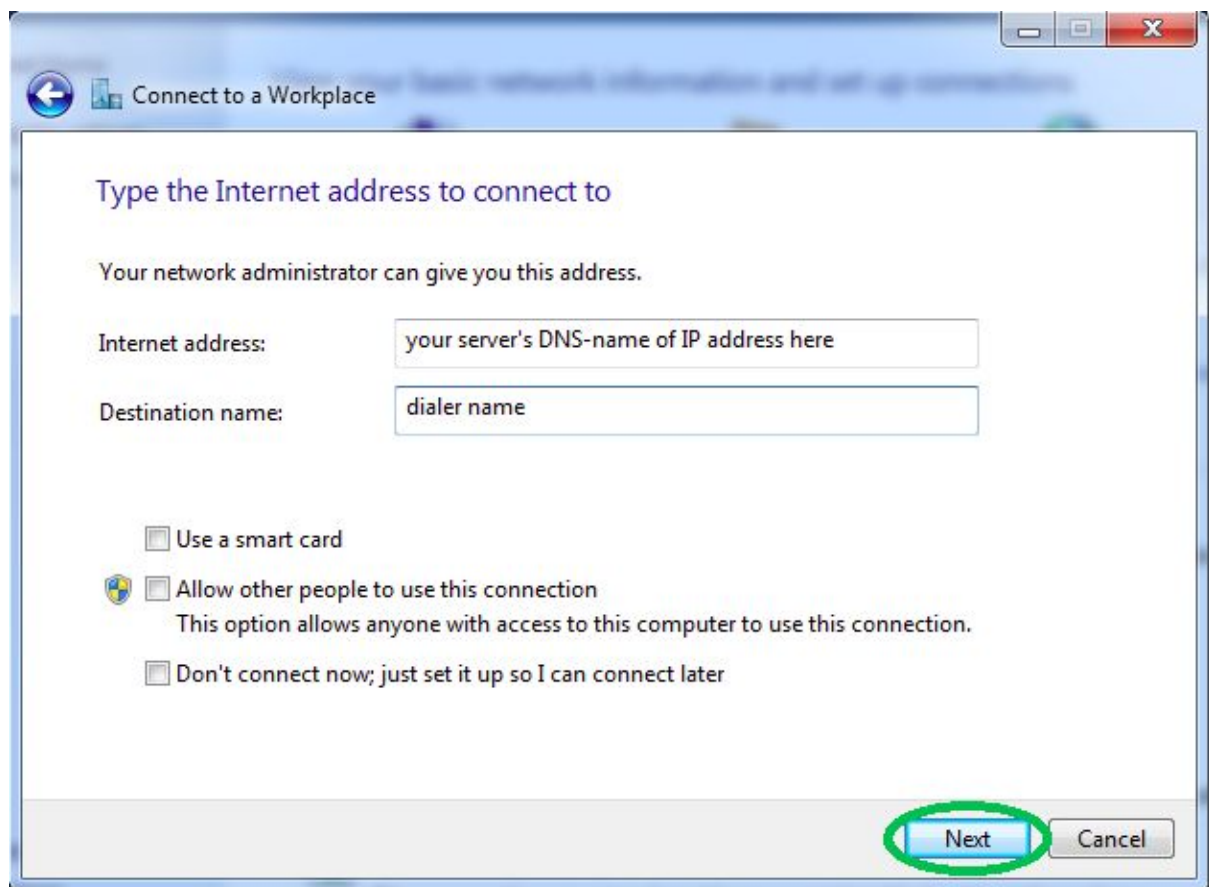
Manual de instalação VPN PPTP



Em “endereço na internet”, digite: o host contido da documentação

Em “Nome do destino”, digite: Nome da rede corporativa a se conectar

Logo em seguida pressione “avançar”



BITcontrol

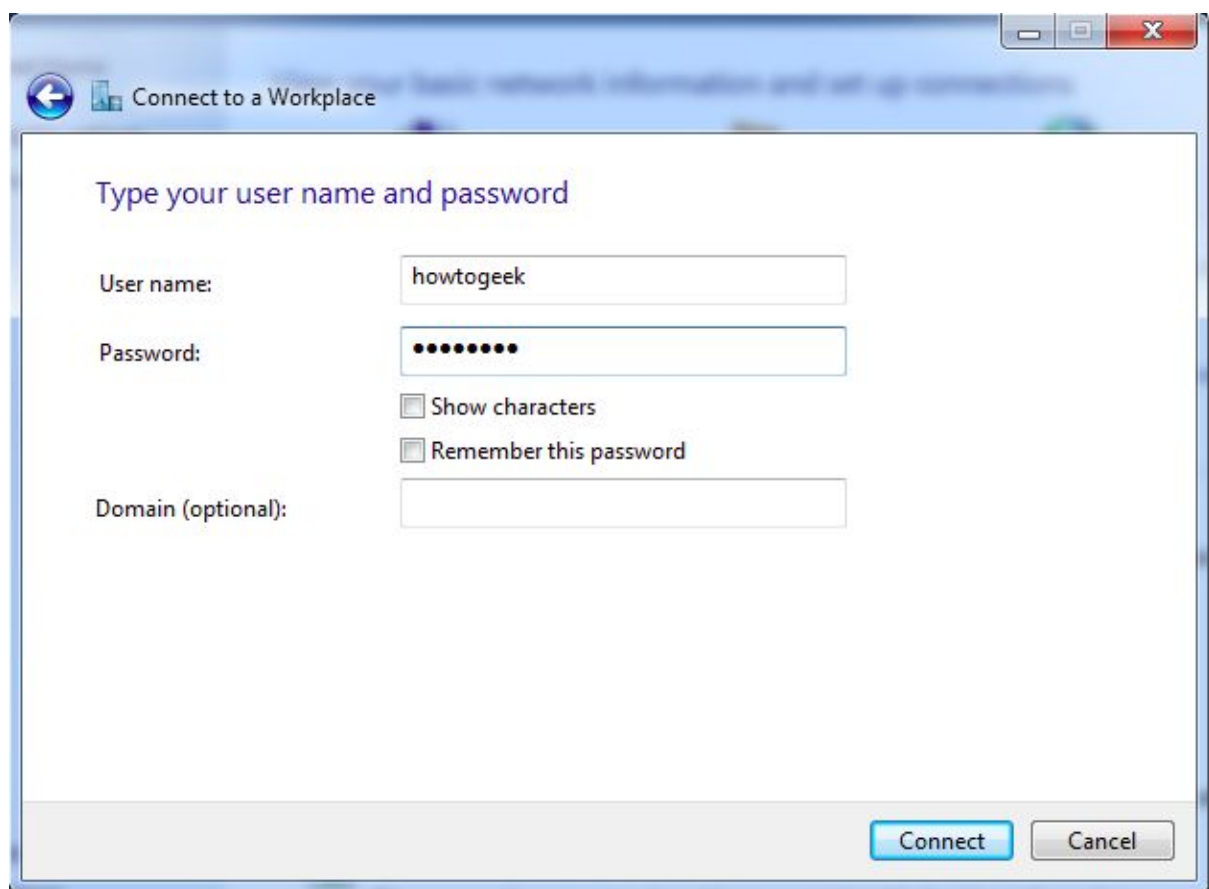
Manual de instalação VPN PPTP



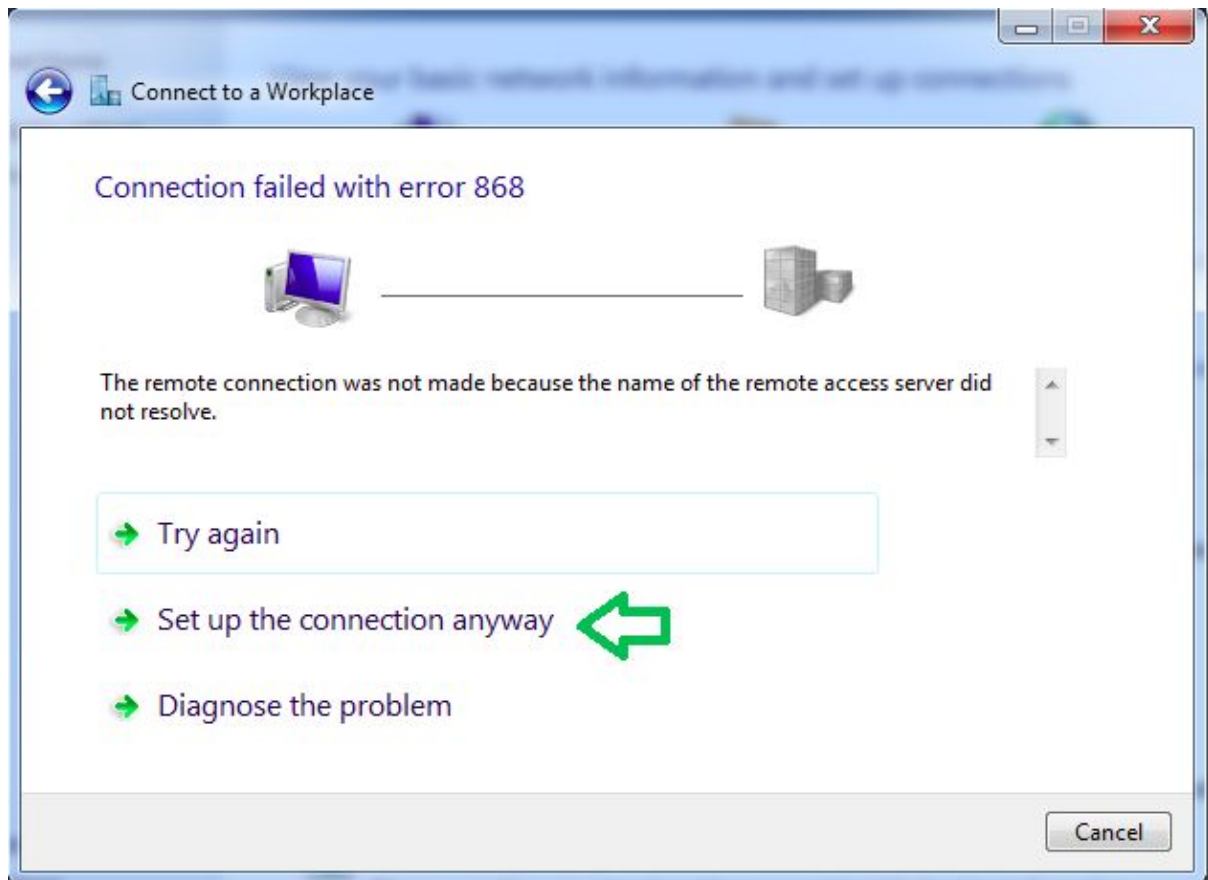
em “Nome de usuário:” digite o usuário fornecido.

Em “senha” digite a senha fornecida

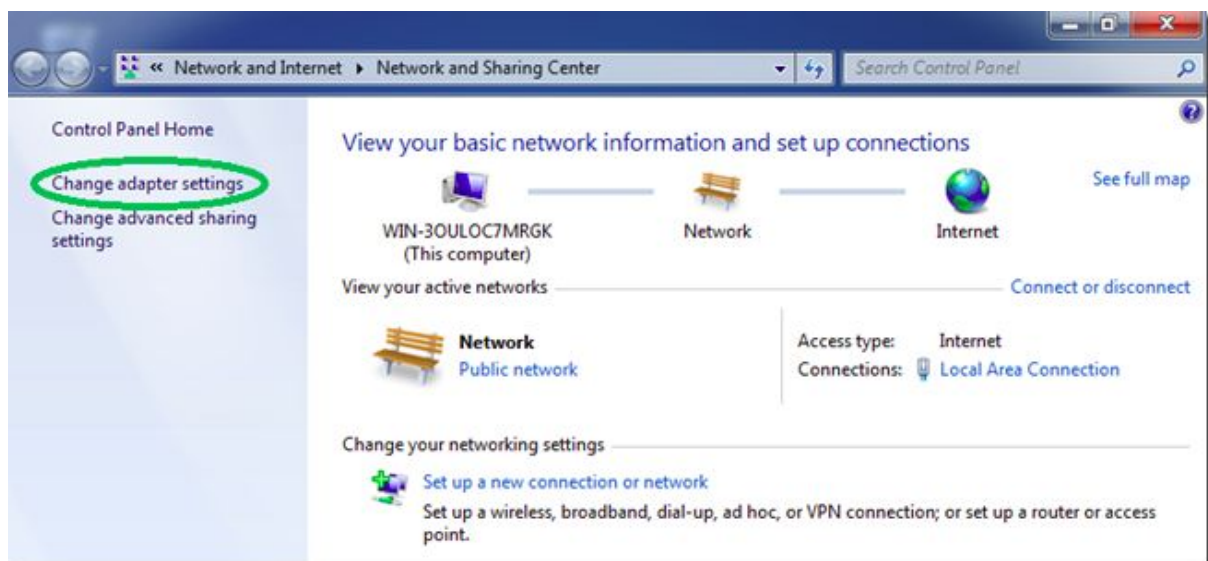
Logo em seguida pressione “Conectar”



Click em “Configurar a conexão assim mesmo”



Volte a “central de rede” , click em “Alterar as configurações do adaptador”

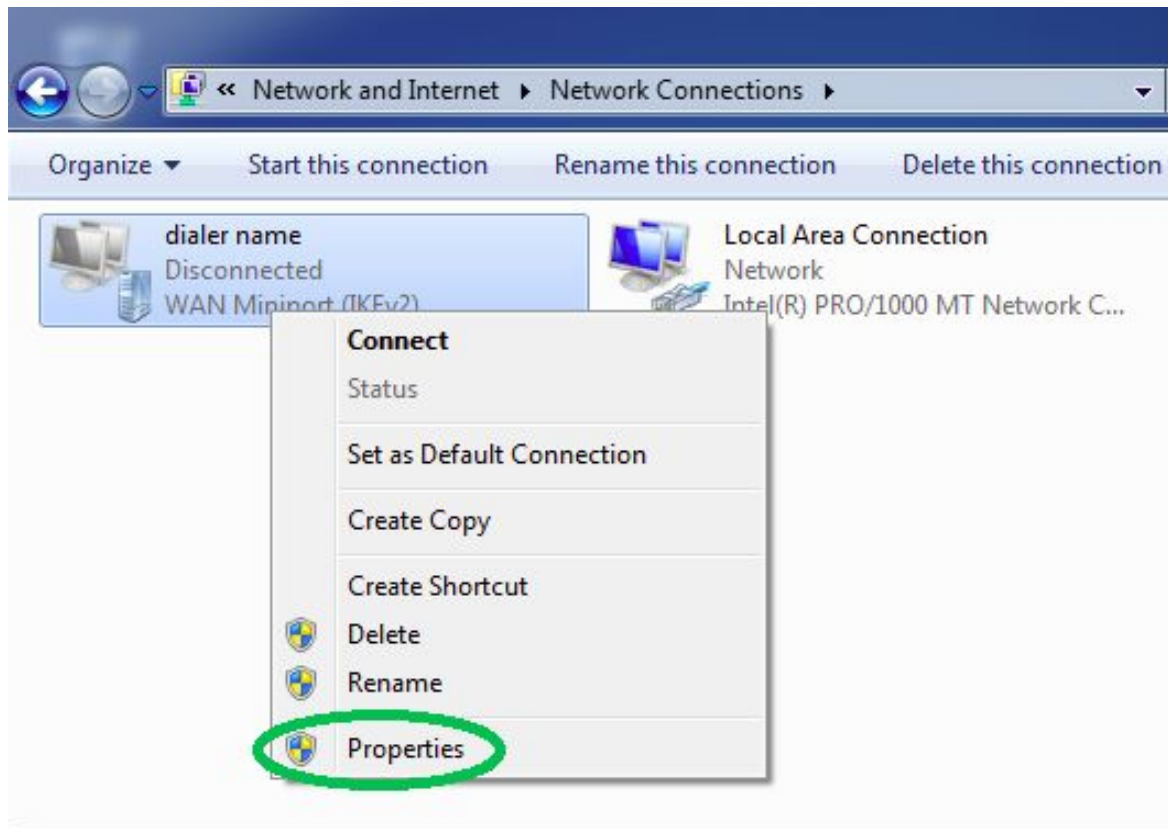


BITcontrol

Manual de instalação VPN PPTP



Escolha a conexão criada, click com o botão direito e vá em “Propriedades”

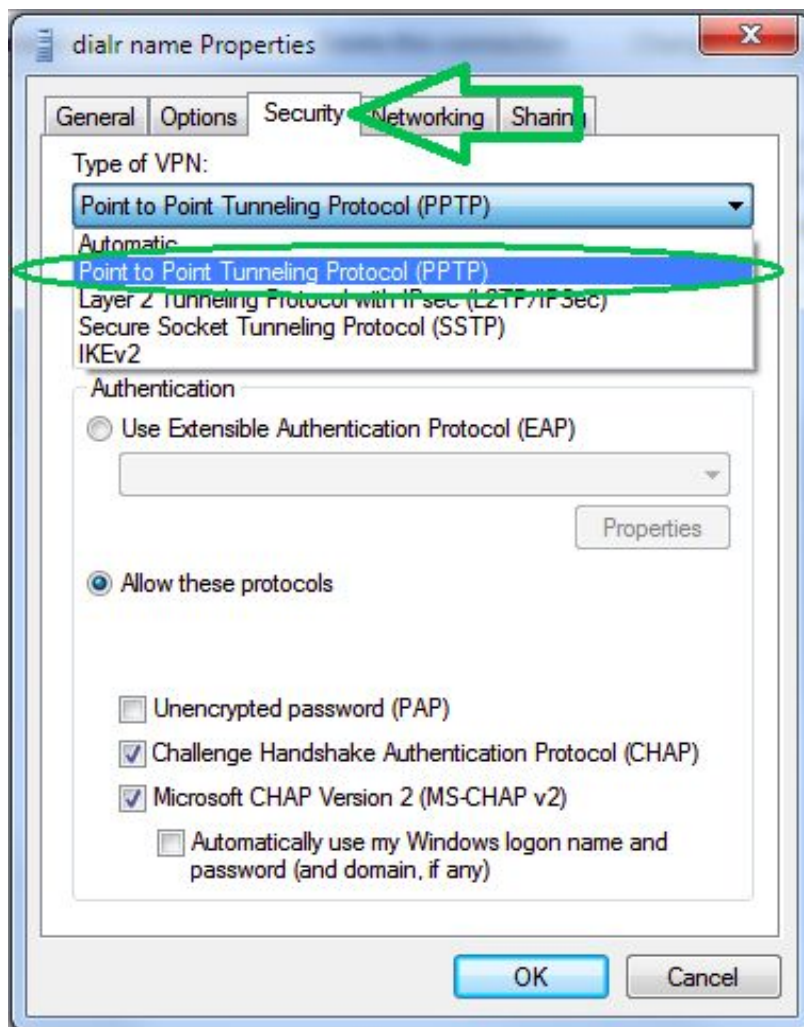


BITcontrol

Manual de instalação VPN PPTP



Vá em “Segurança” e na lista “Tipo de VPN:” selecione a segunda opção :
“Protocolo de Tunel Ponto a Ponto PPTP”

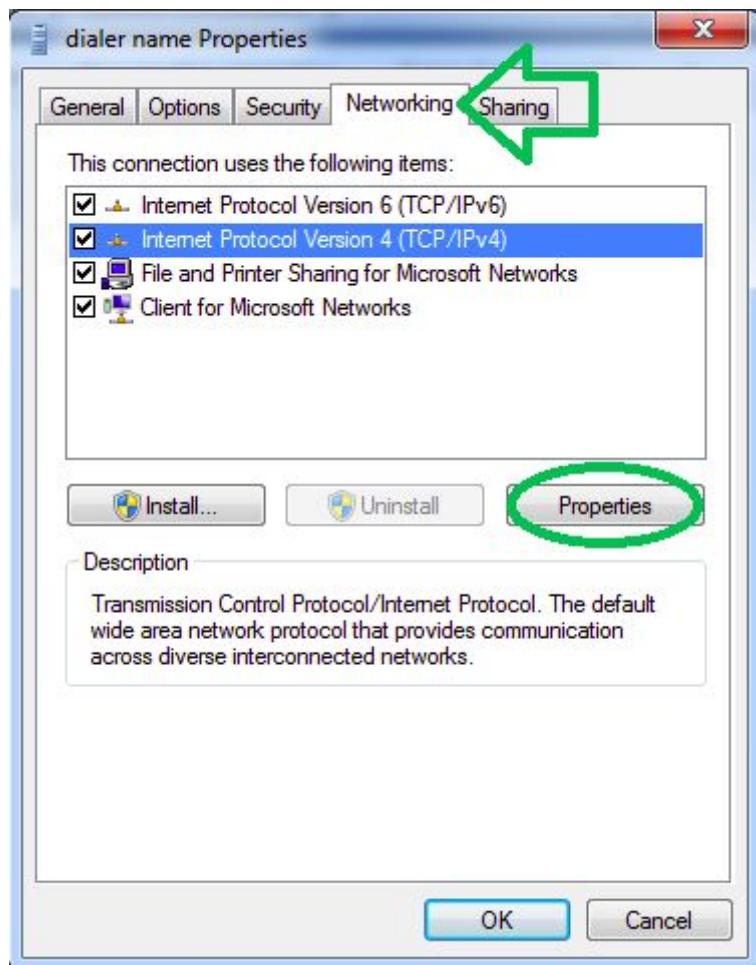


BITcontrol

Manual de instalação VPN PPTP



Depois acesse a aba "Rede", selecione o "Protocolo TCP/IP Versão 4 (TCP/IPv4)" e click em "Propriedades"

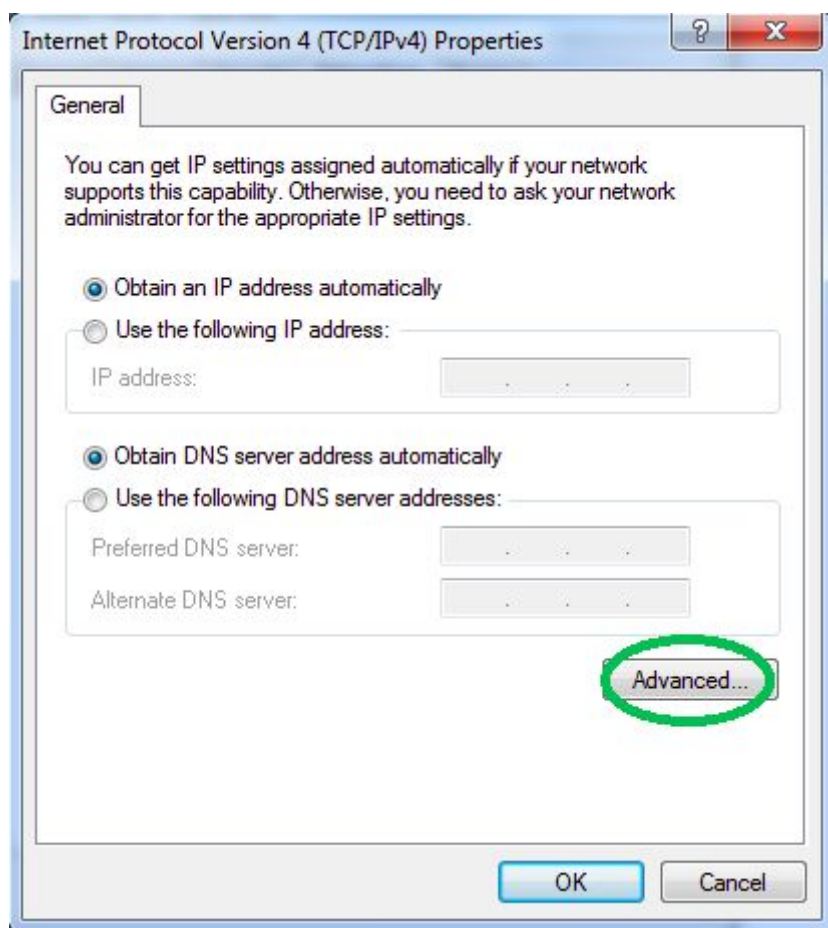


BITcontrol

Manual de instalação VPN PPTP



Click em “Avançado...”

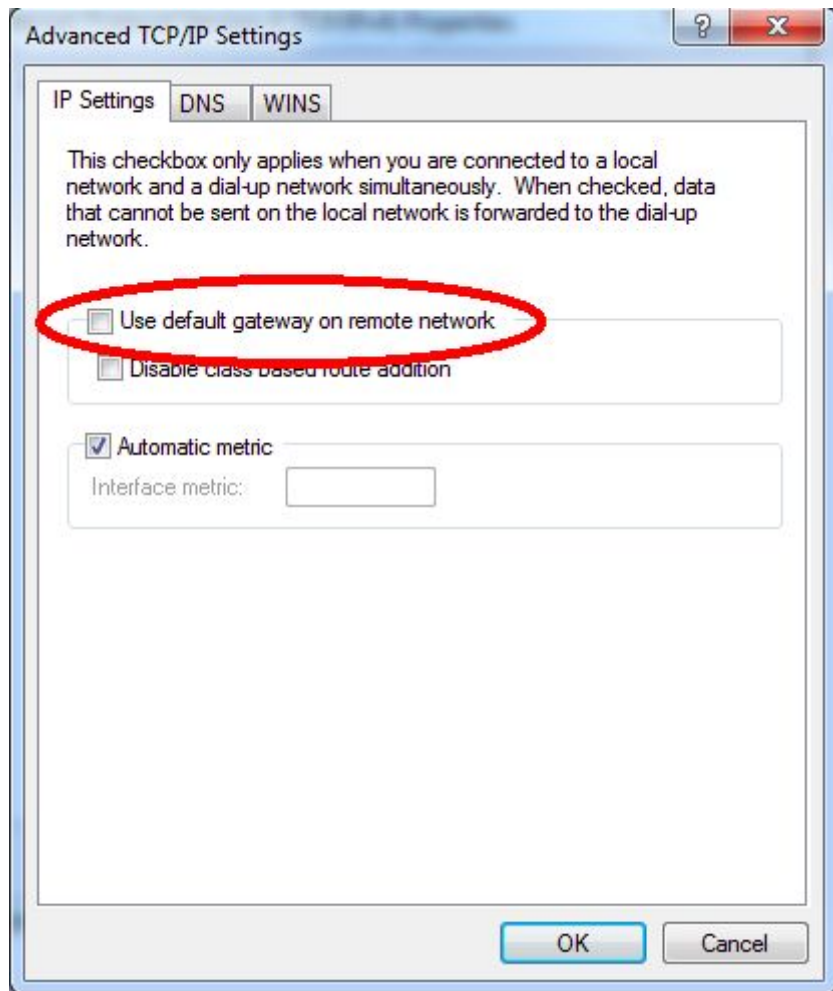


BITcontrol

Manual de instalação VPN PPTP



Desmarque a opção “Utilizar gateway padrão em redes remotas” e click em “Ok” para salvar as alterações.



BITcontrol

Manual de instalação VPN PPTP



Abra a conexão e click em “Conectar”

