

# BITcontrol

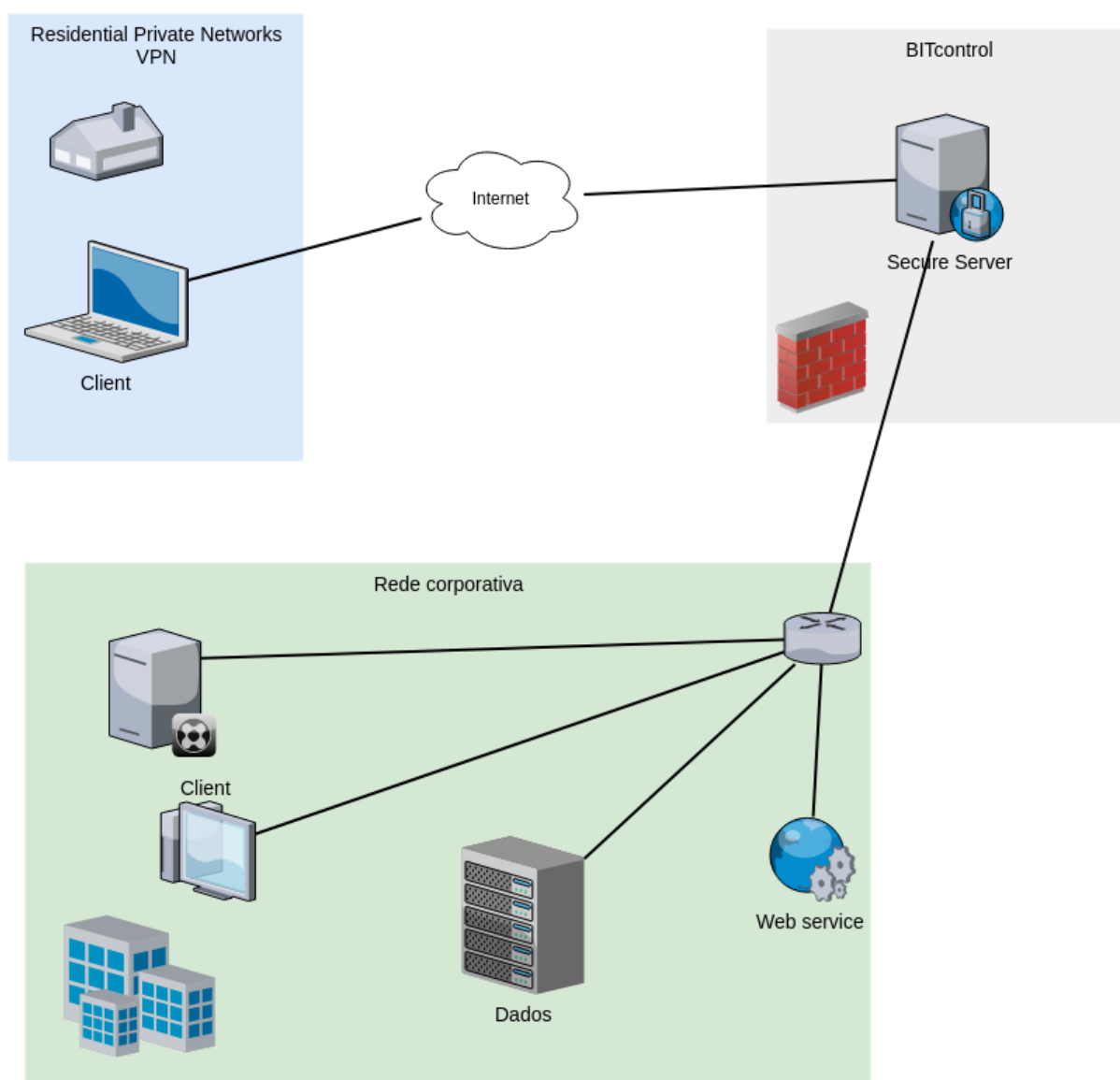
## Manual de instalação VPN OpenVPN MacOS



### 1) Introdução:

**VPN** é uma solução que permite um cliente conectar-se a uma rede corporativa através de uma conexão segura usando a internet como meio.

Com isso, esse cliente pode utilizar serviços que ficam restritos apenas ao ambiente da rede corporativa. Também podemos usar a VPN para criar uma camada de proteção para serviços de acesso remoto como “Área de trabalho remota”



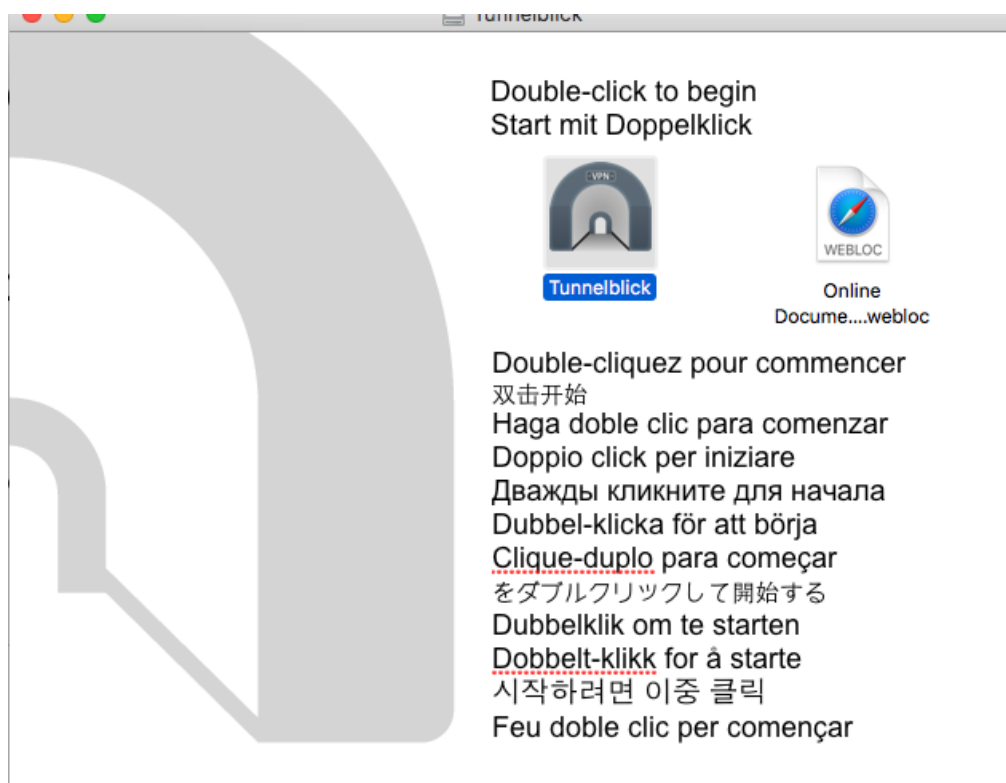
*Diagrama de funcionamento da VPN*

## Configuração da VPN no MacOS

Para realizar a conexão no servidor VPN (BITdevice) primeiramente você precisa fazer o download do **tunnelblick** cliente

Para isso faça o download em <https://bitcontrol.us/util>

### LEMBRE-SE DE REALIZAR A INSTALAÇÃO COM UM USUÁRIO QUE TENHA PERMISSÕES DE ADMINISTRADOR



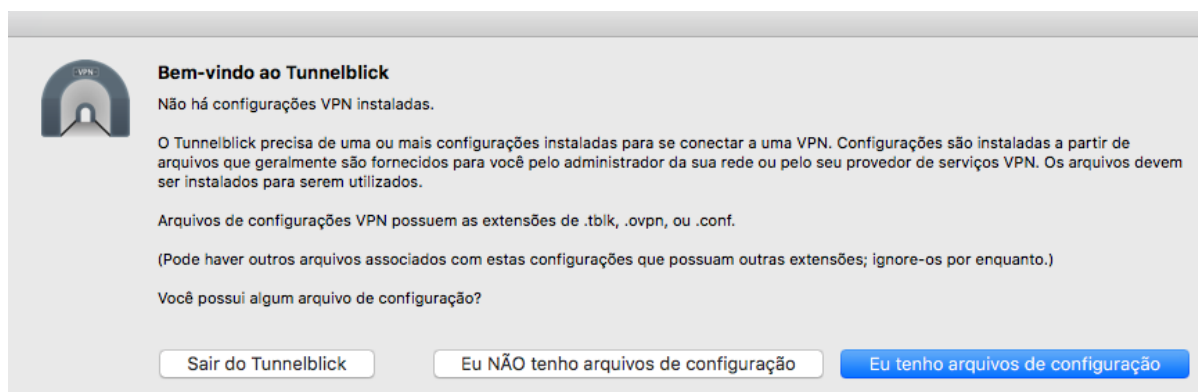
Proceda com um duplo click no ícone do tunnelblick

# BITcontrol

## Manual de instalação VPN OpenVPN MacOS



Proceda a instalação com "continuar" até ser concluída



Após concluir a instalação o ícone do tunnelblick deve estar próximo ao relógio, conforme indica a figura abaixo:



# BITcontrol

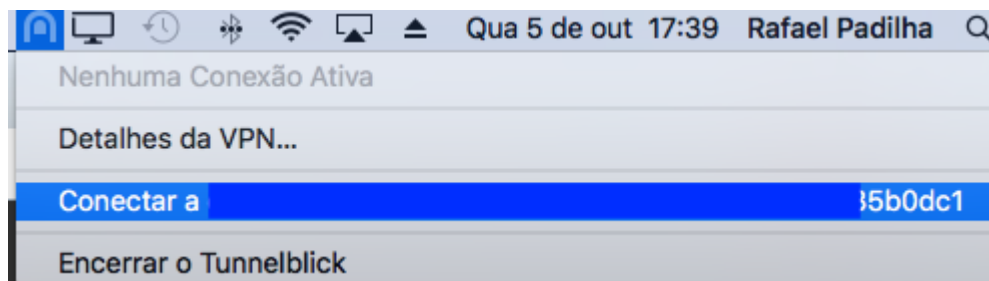
## Manual de instalação VPN OpenVPN MacOS



Escolha o arquivo gerado pelo BITcontrol, disponível na documentação do cliente e no painel BITcontrol

De um duplo click no arquivo baixado. Isto fará com que o tunnelblick importe automaticamente o arquivo de configuração

Depois de importar o arquivo de configuração, a nova conexão estará disponível para ser conectada



Enquanto a conexão é realizada um log será exibido, esta tela será automaticamente minimizada quando o processo finalizar.